

ditta: Gruppo Pleiadi

Progetto: Ristrutturazione museo SIVA

Pianta controsoffitto e analisi illuminotecnica
sala conferenze

dati catastali:

progettista:

Arch. Forti Sara Anna

dd.lla:

committente:

impresa:

data:

tavola:

scala:

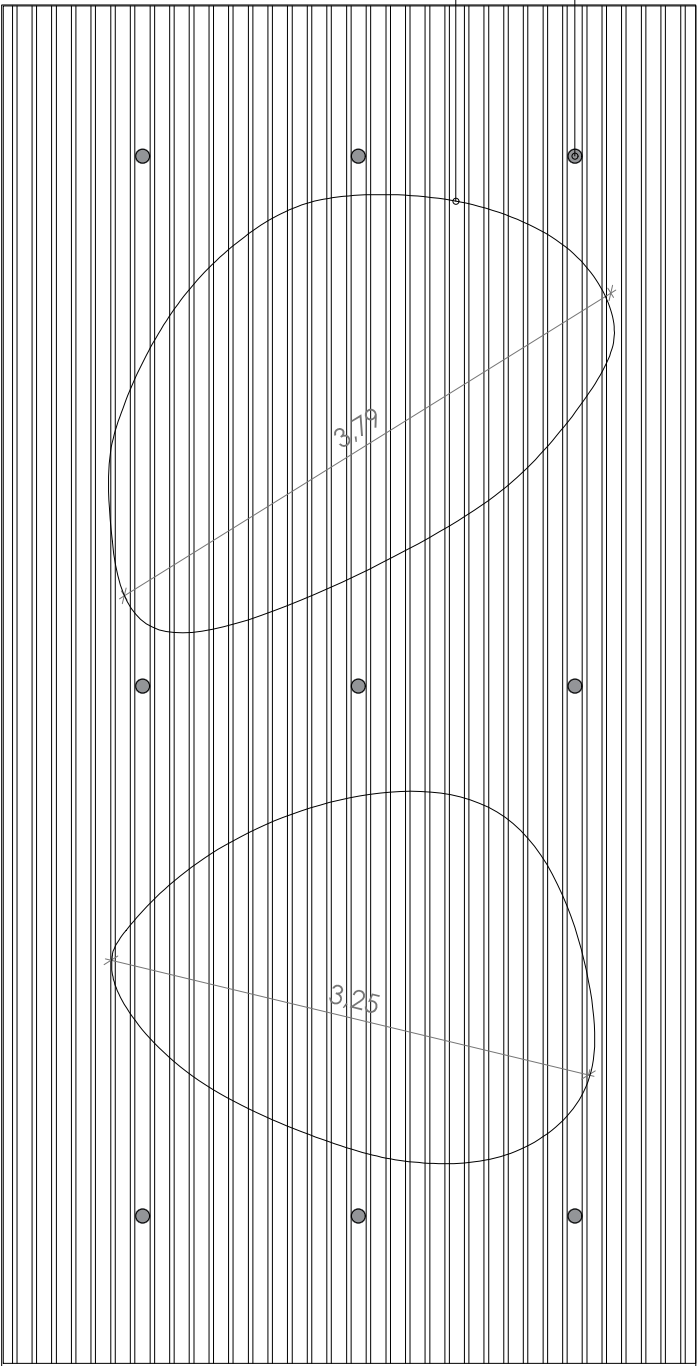
1:50

04

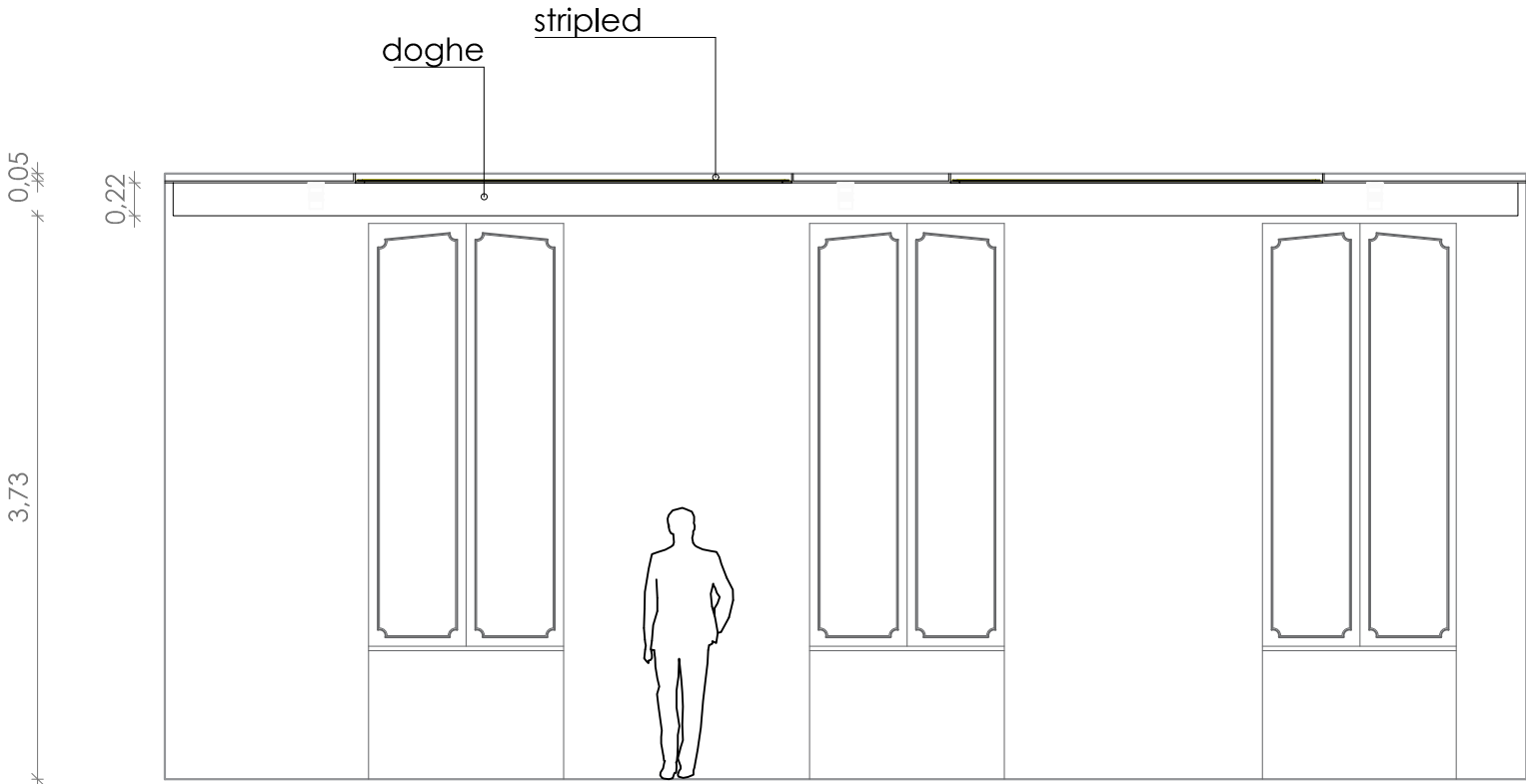
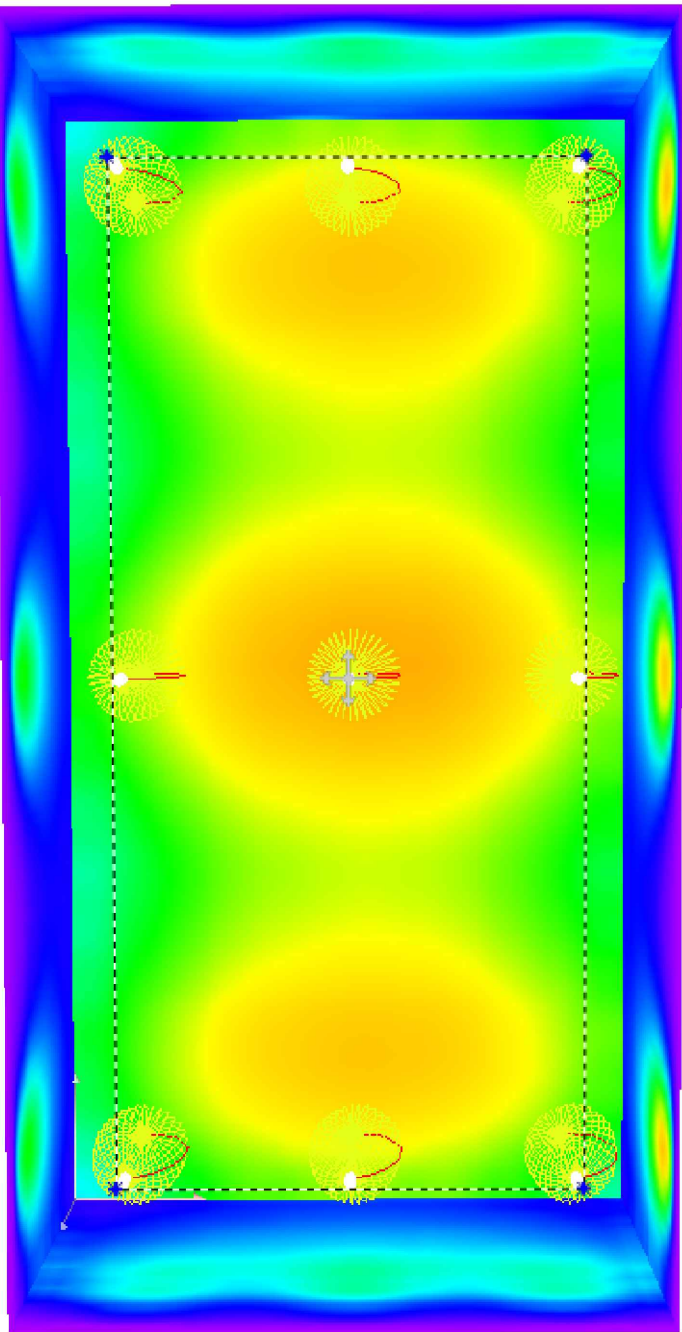
stripled incollate su cartongesso
come da sezione.

Modello: Striped flex HO,
5000mm 3000K Ra-95 2400lm/m
22W/m 24V IP20

n. 9 faretti modello
Meccano 90



	400.00	lx
	350.00	lx
	300.00	lx
	250.00	lx
	200.00	lx
	150.00	lx
	100.00	lx
	50.00	lx
	0.00	lx



Scheda tecnica corpi illuminanti
Meccano 90 - Rimani

Meccano 90

CONTEMPORANEA

rimani

Versatilità di applicazione tre formati con differenti potenze

Orientabile luce dove serve

Fascio controllato a 15°, 25°, 38°, 50°

Corpo in alluminio tagliato laser, ø 90mm e H 160mm, verniciato colori opachi bianco RAL 9010 o nero RAL 9005, su braccetto orientabile 80° sull'asse orizzontale e 360° sull'asse verticale. Il proiettore può essere montato su staffa a T di dimensioni 400x50mm, completa di scudo alla base per permettere la massima flessibilità di installazione.

Sistema auto-dissipante a ventilazione passiva

Disponibile on/off o dimmerabile con protocollo DALI

Temperatura di Colore Correlata (TCC): 3000K, su richiesta: 2700K e 4000K

Resa cromatica: Ra:90/90/90

Variazione cromatica: SDCM<3/8/5/0.00h

Absorbimento totale*: 28W

Flusso luminoso*: 2340lm / 2315lm / 2220lm

Oscille disponibili: 15°, 25°, 38°, 50° (mediante filtro diffusore)

L70-50.000h

Grado di protezione internazionale: IP40

Classe isolamento elettrico: CL I

Classe energetica: A

* @ 3000K